

EAN: 4057304014130
static.hansa.com/64912019



- Public & Semi-public
 - Sans contact, Bluetooth®, Transformateur à fiche
 - Montage sur plaque
 - Chrome
 - Bec fixe, Bec coulé
 - CASCADE®
 - Poignée de régulation de la température
- Réglage de la température ajustable, Limiteur de température ajustable
 - Valve mélangeuse pour contrôle manuel de la température, Valve(s) anti-retour, Filtre(s) à impuretés
 - Sensor avec détection automatique, Électrovanne, Alimentation électrique
 - Raccordement par flexibles
 - Paramètres du logiciel réglables via l'application Bluetooth
 - WithoutPopUpWaste, WithoutDrawRodOpening

Caractéristiques techniques

Caractéristiques de débit

Débit à 3 bar (avec limiteur de débit)

6.0 l/min

Caractéristiques techniques

Taille DN (diamètre nominal)

DN15

Alimentation en eau chaude

max. +70°C

Taille de raccord

G3/8

Saillie

115 mm

Matériau

brass

Paramètres du logiciel

Temporisation de débit

3 s (1-20 s)

Rinçage automatique

off (off/1-120 h)

Durée de rinçage automatique

30 s (1-1800 s)

Durée max. d'écoulement

2 min (1 - 1800 s)

Caractéristiques électroniques

Raccordement électrique

230 / 9 V

ItemBluetoothVersion

4.x

Règlementations

Directive CEM

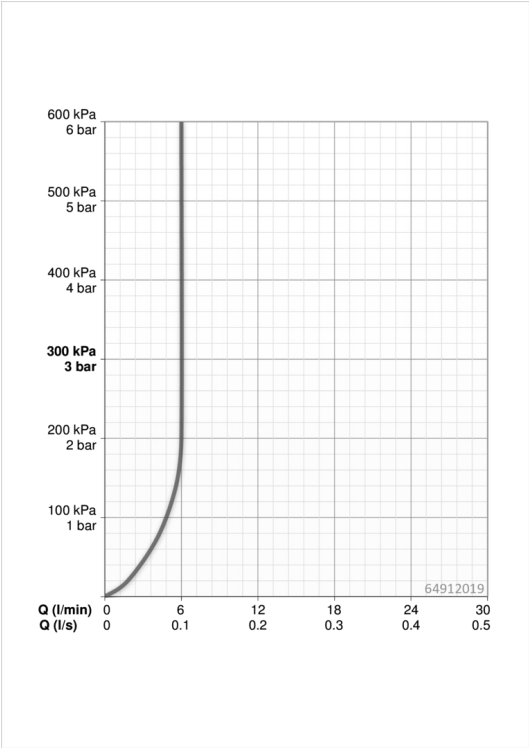
C E 2014/53/EU

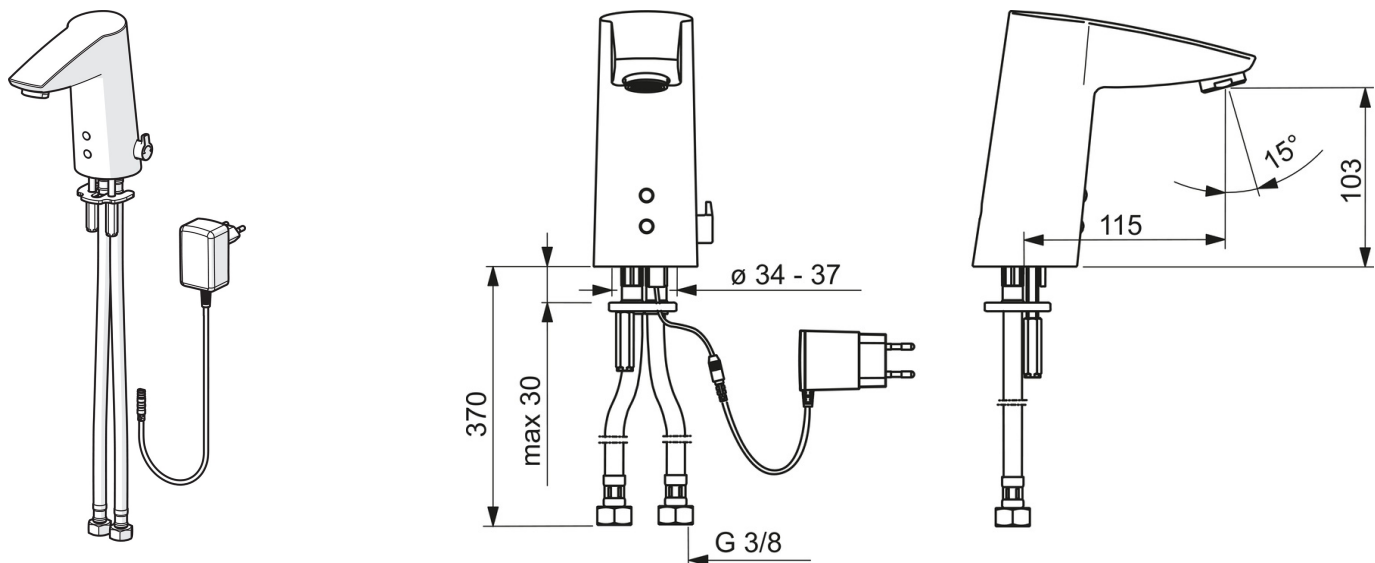
Norme EN

EN 15091

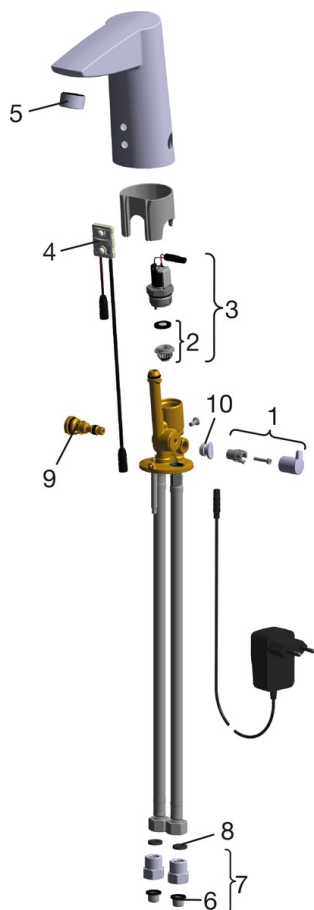
Indice de protection

IP 55 / transformer IP 20





Pièces de rechange



SP64912010

Nom	Code
1 Croisillon réglage de température	59914108
2 Membrane	59914090
3 Electrovanne	59914091
4 Sensor, 6/9/12 V Bluetooth	59914567
4 Sensor, 12 V Arrêté	59914228
4 Sensor, 12 V / 72h Arrêté	59914229
5 Aérateur, M24x1, 6 l/min	59913727
6 Filtres	59914085
7 Clapet anti-retour + filtre	59914086
8 Joint, 8x14.3x2	59914087
9 Jeu de réglage de température	59914089
10 Butée de réglage	59914109
N.I. Source de courant, 230/12 V, 500 mA	64490100
N.I. Flexible d'alimentation, L=375, G3/8-M10x1	59914095