

EAN: 4057304014123  
[static.hansa.com/64912219](https://static.hansa.com/64912219)



- Lavabo
  - Public & Semi-public
  - Sans contact, Bluetooth®, Alimentation par pile
  - Montage sur plaque
  - Chrome
  - Bec fixe, Bec coul 
  - CASCADE®
- Poign e de r gulation de la temp rature
  - Limiteur de temp rature ajustable, R glage de la temp rature ajustable
  - Valve m langeuse pour contr le manuel de la temp rature, Valve(s) anti-retour, Filtre(s)   impuret s
  - Sensor avec d tection automatique,  lectrovanne, Indicateur de batterie faible
  - Raccordement par flexibles
  - Param tres du logiciel r glables via l'application Bluetooth
  - WithoutPopUpWaste, WithoutDrawRodOpening

## Caract ristiques techniques

### Caract ristiques de d bit

D bit   3 bar (avec limiteur de d bit)

6.0 l/min

### Caract ristiques techniques

Taille DN (diam tre nominal)

DN15

Alimentation en eau chaude

max. +70 C

Taille de raccord

G3/8

Saillie

115 mm

Mat riau

brass

### Param tres du logiciel

Temporisation de d bit

3 s (1-20 s)

Rin age automatique

off (off/1-120 h)

Dur e de rin age automatique

30 s (1-1800 s)

Dur e max. d' coulement

2 min (1 - 1800 s)

### Caract ristiques  lectroniques

Pile

Lithium 2CR5 6 V

ItemBluetoothVersion

4.x

### R glementations

Directive CEM

C   2014/53/EU

Norme EN

EN 15091

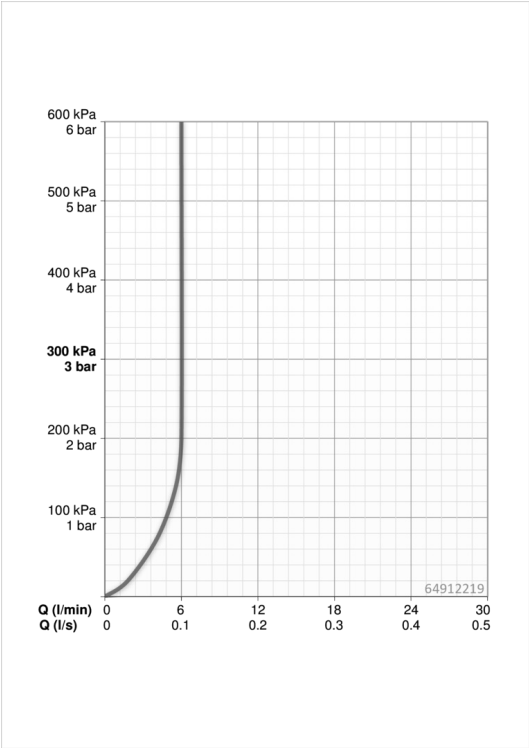
Indice de protection

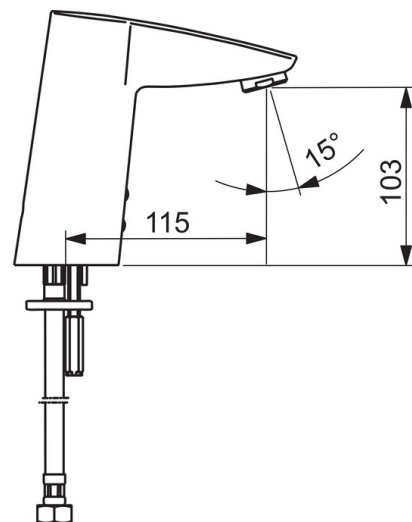
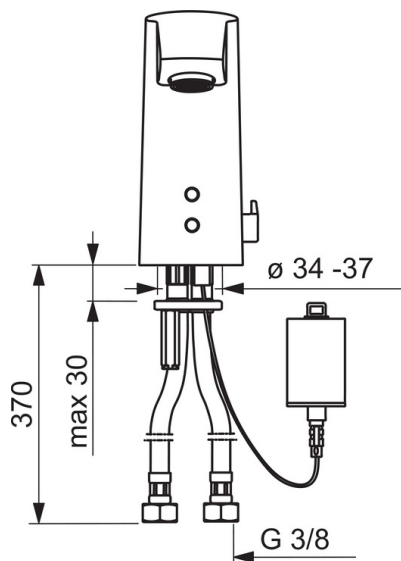
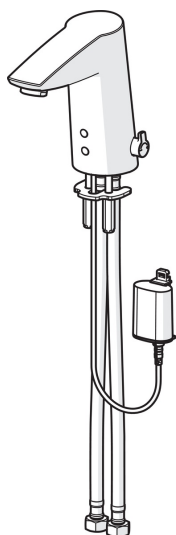
IP 55

### Homologations de type

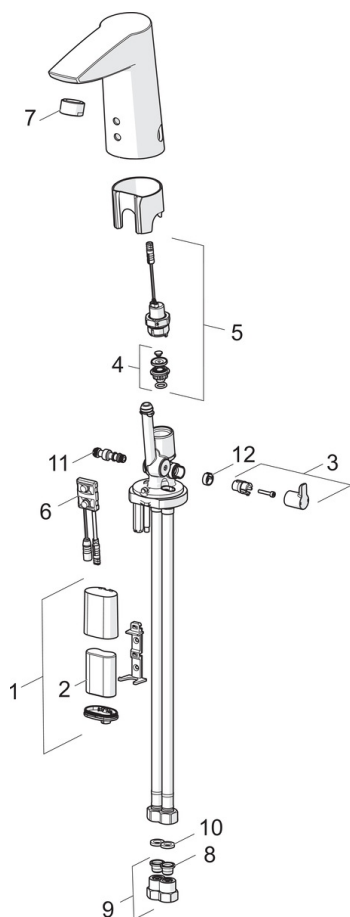
ItemUN383

UN38-3 Maxell 2CR5





## Pièces de rechange



### SP64912210

Nom	Code
1 Boîtier à pile, complet	59914088
2 Piles, 2CR5 6 V	59911670
3 Croisillon réglage de température	59914108
4 Membrane	59914090
5 Électrovanne	59914091
6 Sensor, 6 V Arrêté	59914093
6 Sensor, 6/9/12 V Bluetooth	59914567
7 Aérateur, M24x1, 6 l/min	59913727
8 Filtres	59914085
9 Clapet anti-retour + filtre	59914086
10 Joint, 8x14.3x2	59914087
11 Jeu de réglage de température	59914089
12 Butée de réglage	59914109
N.I. Flexible d'alimentation, L=375, G3/8-M10x1	59914095