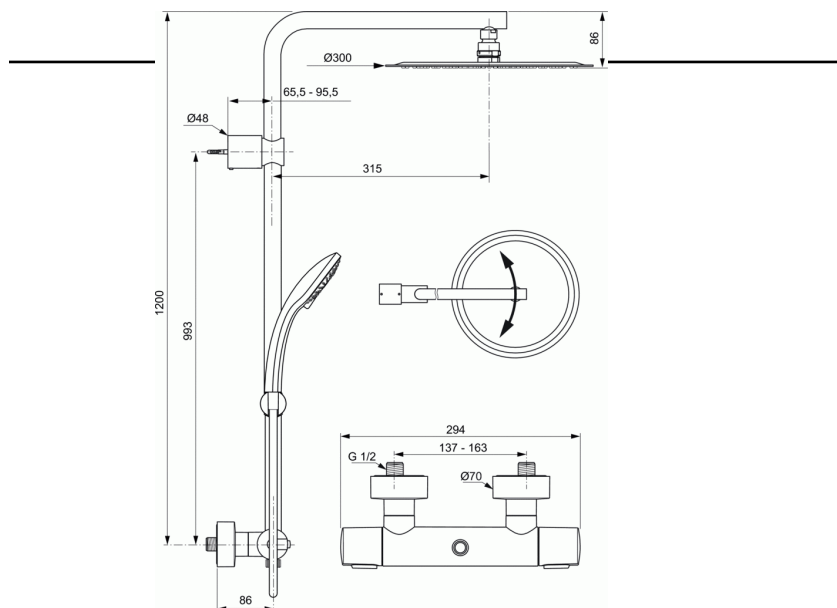


IDEALRAIN

Système de douche avec Ceratherm 100, douchette 100 mm avec 3 fonctions et pomme de douche ultra plat Idealrain 300 mm



Système de douche avec Ceratherm 100, douchette 100 mm avec 3 fonctions et pomme de douche ultra plat Idealrain 300 mm

Mitigeur bain/douche thermostatique chromé avec sortie haute et basse pour douche de tête et douchette à main.

Le corps est en laiton coulé, chauffé à 1100 ° C, et moulé en une seule pièce, puis poncé, poli, nickelé et chromé avec une couche finale de chrome de 5,3 microns.

Il est conforme aux normes ISO92227 en DIN50021 qui déterminent la résistance à la corrosion.

Ce mélangeur thermostatique permet de régler la température et le débit via deux boutons situés respectivement sur le côté gauche (température) et droit (débit) du corps.

Robinet de débit à disques céramiques avec inverseur intégré et limiteur de débit (éco-stop) à 50% pour la douche.

Le mitigeur thermostatique est fourni avec les raccords muraux équipés de clapets anti-retour intégrés.

Filtres, rosaces et raccords S excentriques fournis.

Débit du mitigeur thermostatique de 20.5L/min à 3 bars de pression.

La température est maintenue constante par une grande sensibilité des particules de cuivre qui équipent le thermostat.

Le débit est ajustable par une cartouche à disques céramiques garantie 5 ans et munie d'un limiteur de débit.

Le système est insensible aux fluctuations de température et de débit : à la rupture de l'une des arrivées d'eau, le système est immédiatement ralenti et il n'y aura pas d'écoulement de grandes quantités d'eau, pour éviter de brûler en l'absence d'eau froide.

La plage de température de ce mitigeur thermostatique est comprise entre 20 ° C et 50 ° C.

Pour éviter les brûlures, le bouton de commande de température est équipé d'un système de verrouillage qui permet à l'installateur de régler la température maximale à 40

COULEURS*



AA

* AA = Chrome

NORMES ET BÉNÉFICES



Référence produit: A6246



IDEALRAIN

Système de douche avec Ceratherm 100, douchette 100 mm avec 3 fonctions et pompe de douche ultra plat Idealrain 300

° C, 43 ° C ou 45 ° C.

La température maximale est réglée en usine à 45 ° C, mais peut être augmentée jusqu'à 50 ° C. (Ce réglage est déterminé par l'élément thermostatique et est inaccessible aux utilisateurs).

Le bouton de commande de température est muni d'un blocage de sécurité à 40 ° C qu'il est possible de débloquer en appuyant sur un bouton.

Barre de douche avec un diamètre de 25 mm.

Douchette Ideal rain de 100 mm en ABS chromé limitée à 8 l / min avec 3 fonctions.

Douche de tête rond métallique de 300 mm avec buses en caoutchouc pour facilité le nettoyage limitée à 12 l / min.

Flexible souple (Idéal Flex) 1750 mm.

Le robinet fonctionne à une pression comprise entre 1 et 5 bars mais peut accepter des pics de pression jusque 10 bars. Les raccords peuvent résister à une pression statique de 16 bars.

La garantie est de 5 ans sur tout défaut de fabrication, dans le cas d'une utilisation normale et d'une installation dans les règles de l'art par un professionnel.

Le nom du fabricant apparaît en toute lettre sur le produit.

Hauteur total du robinet : 1200 mm

Saillie : 315 mm

Largeur total du robinet :294 mm

OPTION

Rallonge pour barre 150mm

A860873