

## APPLICATIONS



Commercial

## REFOULEMENT

13 m



## GARANTIES & EXTENSIONS



Référence :  
**SANICUBIC® 2 Classic**  
EAN 3308815074443



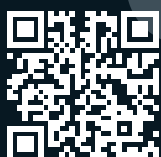
Boîtier de  
commande déporté  
(4 m de câble)



Boîtier déporté  
d'alarme filaire,  
sonore et visuelle  
(5 m de câble)

ORIGINE  
**FRANCE®**  
GARANTIE

BVCert. 6045364



Découvrez la vidéo en ligne

SANISTATION



SANICUBIC® 2 Classic



# SANICUBIC® 2 Classic SANICUBIC® 2 Pro



**Système de dilacération SFA** : moins de risque  
de colmatage grâce au couteau ProX K2.

**2 moteurs pour une utilisation plus intense**  
(fonctionnement alternatif et simultané en cas  
d'alarme), idéal pour les petits immeubles,  
commerces et lieux publics.

**Moteurs et capteurs de niveau extractibles**  
pour une maintenance plus simple.

**Sécurité de fonctionnement grâce**  
aux boîtiers de commande et d'alarme.

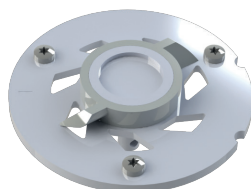
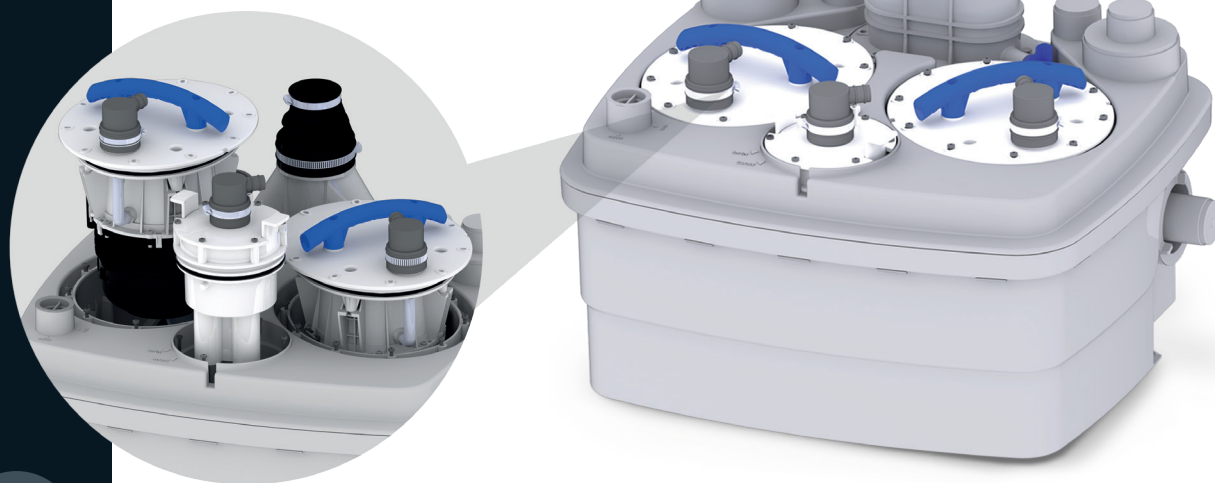
**Étanchéité renforcée IP68.**



**Compacité.**

**Plusieurs entrées disponibles pour**  
une plus grande flexibilité d'installation.

**Installation discrète grâce à une évacuation**  
en DN 40 (ext. 50 mm).



Couteau  
ProX K2

Pour plus d'informations techniques rendez-vous sur [WWW.SFA.FR](http://WWW.SFA.FR)



SANICUBIC® 2 Pro

## APPLICATIONS



Commercial

## REFOULEMENT

13 m



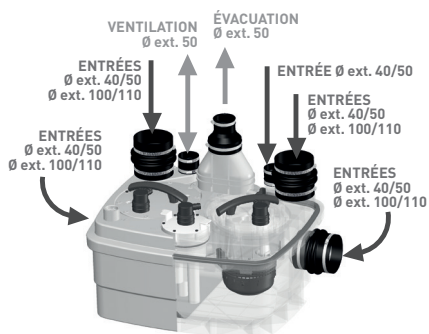
## GARANTIES & EXTENSIONS



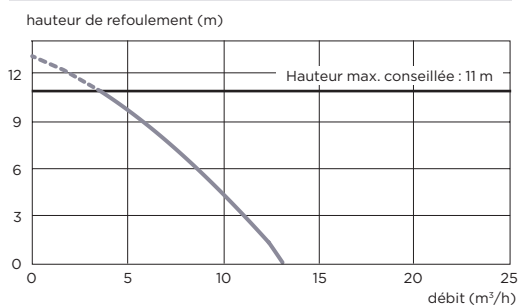
Références :  
**SANICUBIC® 2 Pro**  
 avec boîtier classique  
 EAN : 3308815074450

**SANICUBIC® 2 Pro**  
 avec boîtier SMART  
 EAN 3308815075457  
 (DISPONIBILITÉ JUIN 2018)

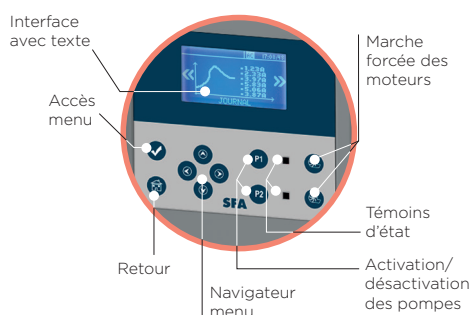
### VUE SEMI-TRANSPARENTE



### COURBE DE POMPE



### SYSTÈME SMART 2 MOTEURS



### CARACTÉRISTIQUES TECHNIQUES

<b>Volume de la cuve</b>	45 L
<b>Ø des entrées</b>	<ul style="list-style-type: none"> <li>• 1 entrée DN 40/50 (Ø ext. 40/50 mm)</li> <li>• 4 entrées DN 40/50/100/110 (Ø ext. 40/50/100/110 mm)</li> </ul>
<b>Ø de refoulement</b>	DN 40 (ext. 50 mm)
<b>Ø de ventilation</b>	50 mm
<b>Température max. des eaux usées entrantes</b>	70°C par intermittence (max. 5 min)
<b>Raccordements possibles</b>	Eaux vannes de plusieurs WC, eaux grises de salle de bains, cuisine, buanderie
<b>Débit max.</b>	13 m³/h
<b>Hauteur max. (Q=0 l/min)</b>	13 m
<b>Hauteur max. conseillée</b>	11 m
<b>Alimentation</b>	220-240 V / 50 Hz
<b>Consommation moteur</b>	2 x 1 500 W
<b>Intensité absorbée max.</b>	13 A
<b>Niveau ON/OFF</b>	140/60 mm
<b>Niveau d'alarme</b>	210 mm
<b>Poids (accessoires inclus)</b>	35 kg
<b>Indice de protection</b>	IP68
<b>Indice de protection du boîtier de commande</b>	IPX4
<b>Classe électrique</b>	I

### COLISAGE

Station de relevage 2 moteurs
2 clapets anti-retour intégrés
Boîtier de commande déporté
Boîtier d'alarme
Connectique GTB : contact sec pour alarme



Boîtier de commande déporté (4 m de câble)



Boîtier de commande interactif SMART



Boîtier déporté d'alarme sans fil (HF)



BVCert. 6045364



Découvrez la vidéo en ligne