

EASY SWITCH

Solution de dépannage

Atlantic vous accompagne dans les changements de chauffe-eau chez vos clients pour plus de sérénité au quotidien.



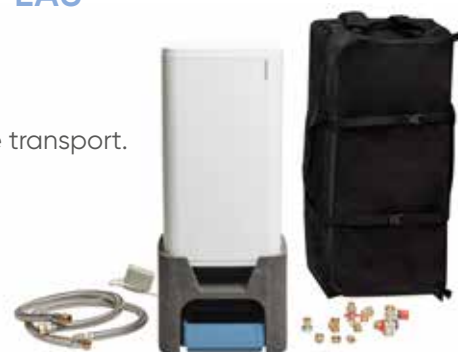
EASY SWITCH

Solution de dépannage



PERMET DE DÉPANNER VOS CLIENTS RAPIDEMENT EN EAU CHAUDE EN ATTENDANT L'INSTALLATION DU NOUVEAU CHAUFFE-EAU

- Moins de stress pour organiser votre planning.
- Un service qui vous permet de disposer de plus de temps pour présenter les différentes solutions à vos clients.
- Un kit complet et compact, facile à installer et à déplacer grâce à son sac de transport.
- Easy Switch est composé de :
 - 1 chauffe-eau de 30L
 - 1 trépied
 - 2 flexibles
 - 1 groupe de sécurité
 - Des raccords hydrauliques
 - 1 bac de récupération
 - 1 boîtier de connexion électrique
 - 1 notice de montage
 - 1 notice simplifiée pour vos clients



PERFORMANCE

Easy Switch permet de dépanner vos clients à raison d'une douche disponible toutes les 35 minutes (Douche de 3 minutes à un débit de 10 l/min. avec un pommeau de douche standard).

UTILISATION



Lorsque le chauffe-eau est en chauffe, le voyant est **ROUGE**



Lorsque la douche est prête, le voyant est **VERT**

ENTRETIEN

- Easy Switch est équipé d'un bac de récupération d'eau, ce bac est situé sous le trépied qui soutient le chauffe-eau de dépannage.
- Il suffit de vider le bac de récupération d'eau de dilatation de la chauffe 1 à 2 fois par jour en fonction de l'utilisation.



Ne jamais laisser le bac déborder.



DES OUTILS POUR VOUS AIDER

- Fiche produit
- Notice de montage
- Notice simplifiée pour vos clients

COMMENT INSTALLER EASY SWITCH EN MOINS DE 20 MINUTES

AU PREMIER MONTAGE D'EASY SWITCH



1 Insérer les mousses de protection dans le sac de transport



2 Monter les raccords hydrauliques

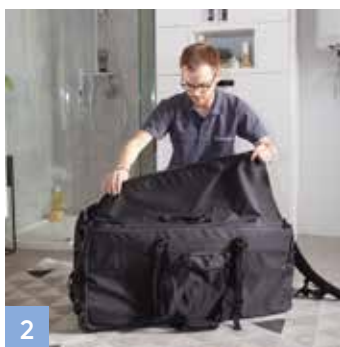


3 Monter la poignée de portage

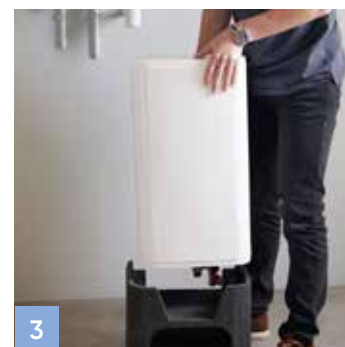
LORSQUE VOUS DÉPANNEZ VOS CLIENTS



1 Amener Easy Switch dans la pièce où se trouve le chauffe-eau à remplacer



2 Sortir Easy Switch du sac de transport



3 Installer le trépied au sol proche des arrivées d'eau



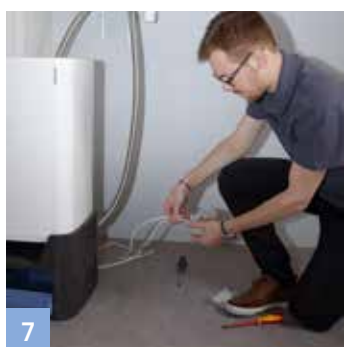
4 Poser Easy Switch sur le trépied



5 Installer le bac de récupération dans le trépied d'Easy Switch



6 Raccorder les flexibles d'Easy Switch aux arrivées d'eau



7 Raccorder Easy Switch électriquement

Lors du remplacement du chauffe-eau, vous pourrez débrancher et ranger Easy Switch dans son sac de transport jusqu'au prochain dépannage de chauffe-eau.

Pour cela il suffit de :

- Débrancher les raccords électriques d'Easy Switch
- Débrancher les raccords hydrauliques d'Easy Switch
- Procéder à la vidange d'Easy Switch
- Placer le trépied d'Easy Switch dans le sac
- Ranger Easy Switch dans son sac
- Placer les flexibles sur les côtés du sac de transport

RETROUVEZ TOUTE LA GAMME EXCLUSIVE D'ACCESSOIRES CONÇUS PAR ET POUR LES INSTALLATEURS POUR VOUS APPORTER PLUS DE SÉRÉNITÉ DANS LE TRANSPORT ET LA MANUTENTION DES CHAUFFE-EAU ATLANTIC

SANGLES DE PORTAGE EASYLIFT

- Permet de transporter facilement et de manière stable sur le chantier le chauffe-eau emballé
- Facilite le passage dans les endroits exigus (escaliers, couloirs, portes)
- Protège le dos
- Transport à la verticale: le chauffe-eau est sécurisé
- Compatible avec tous les chauffe-eau Atlantic
- Pack comprenant 2 harnais + 1 sangle centrale

Code 009241



Flashez pour découvrir le film EASYLIFT



VENTOUSES DE PORTAGE EASYGRIP

- Facilitent la prise en main
- Positionnables à la hauteur souhaitée
- Spécialement adaptées aux cuves arrondies
- Permettent d'enlever facilement, à 2 personnes, le chauffe-eau à remplacer et d'installer le nouveau
- Compatibles avec tous les chauffe-eau Atlantic et PECS (sauf Chaufféo VM50 Étroit)
- Pack comprenant 2 ventouses + 1 mallette de transport

Code 009250



Flashez pour découvrir le film EASYGRIP



EASYMANIP

- Compatible avec tous les chauffe-eau thermodynamiques muraux Atlantic et chauffe-eau électriques muraux à partir de 150L
- Soulage l'effort de pose
- Simplifie l'intégration dans un placard

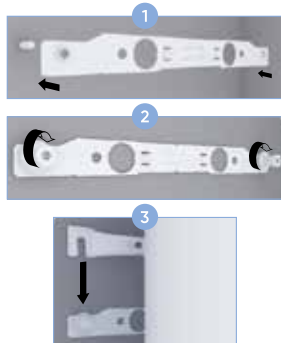
Code 350200



EASYKIT

- Facilite la pose des chauffe-eau dans les endroits difficiles d'accès.
- Permet un gain de temps de 20 minutes sur la pose d'un chauffe-eau
- Livré de série avec Calypso connecté, Vizengo, Zénéo et Chaufféo+

- 1 Utilisation des anciennes vis
- 2 Serrage des écrous avant la pose
- 3 Et voilà, votre chauffe-eau est posé !



EASYFIX



Flashez pour découvrir le film EASYFIX



EASYRACCORD



Raccord diélectrique tournant



Flashez pour découvrir le film EASYRACCORD

Code EASYRACCORD 009235